

# La lettre d'information



Lettre d'information des élu.e.s Front de gauche du Conseil régional d'Île-de-France / N°17 / Juillet 2017

## DANS L'ACTU

### Avec Macron, les départements de petite couronne en danger !

En mars dernier le candidat Macron annonçait que "là où il y a métropole, les départements ont vocation à disparaître". Depuis son élection, la rumeur circule d'une fusion ou disparition des départements de petite couronne.

Nous sommes inquiet.e.s. D'abord, cette disparition créerait de facto une inégalité entre les habitant.e.s de petite couronne et les autres. Ensuite, quid des missions de service public menées par les départements particulièrement dans le domaine social ?

Faut-il rappeler, par exemple, que les Val-de-mar-nais.e.s bénéficient d'une politique sociale de haute qualité : ainsi les étudiant.e.s, lycéen.ne.s et collégien.ne.s se voient rembourser 50% de leur carte Imagine R, les retraité.e.s non imposables d'une carte Améthyste à 25€, les collégien.ne.s d'un ordinateur portable, les parents de 76 crèches départementales, mais aussi pour toutes et tous 18 parcs départementaux...

A la Région comme ailleurs, nous avons donc intérêt à rester très attentif.ve.s aux projets de casse des territoires du président Macron...

@FabienGB94  
Elu PCF 94



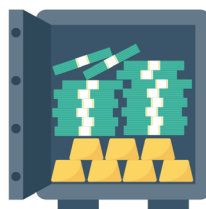
## EN CHIFFRES

**0** tickets loisirs cet été : c'est la punition infligée par Valérie Pécresse à la commune populaire de Grigny, dans l'Essonne.

**10** concerts de l'Orchestre national d'Île-de-France sont menacés d'annulation, suite à la mise en réserve de 510 000 euros de crédits imposée par Pécresse !

**31** c'est le nombre d'amendements portés et défendus par notre groupe lors de la dernière séance régionale.

## POINT FORT DE LA SEANCE



## 141 millions €

d'excédent budgétaire  
non utilisés par Pécresse !

Le 6 juillet dernier l'assemblée régionale examinait le budget supplémentaire de la Région Île-de-France. L'occasion pour le groupe Front de gauche de dénoncer l'absurdité de la situation actuelle : Pécresse impose un étrangement financier à notre collectivité, alors que la Région dispose de marges de manoeuvres malgré la baisse des dotations de l'Etat ! L'occasion aussi pour notre groupe de faire des propositions concrètes d'utilisation de cet argent au service du plus grand nombre.

Valérie Pécresse nous annonçait un budget supplémentaire purement "technique". Elle était pourtant bien loin du compte : ce rapport éminemment politique porte bien la marque de la droite, comme toujours sans pitié contre les intérêts populaires.

L'année 2017, tout comme l'année 2016 est en effet marquée par la "stratégie de l'écureuil" de Pécresse. Plutôt que d'utiliser les ressources financières de la Région comme bouclier social face à la crise, elle choisit de thésauriser... Et malheureusement derrière l'abstraction des chiffres se cachent des conséquences bien réelles : moins 15% pour la culture, moins 25% pour la prévention des risques d'inondations, des associations et organismes associés au bord de l'asphyxie...

La présidente LR transforme donc la Région en collectivité de désinvestissement public ! Elle précède et accompagne les injonctions du gouvernement Philippe d'en finir avec "l'addition française à la dépense publique". Son slogan

**"Pécresse transforme la Région en collectivité de désinvestissement public !"**

de campagne « Nous vous devons beaucoup plus » est bien terni...

C'est dans ce contexte que les élu.e.s Front de gauche ont présenté un amendement sous forme de contre-budget supplémentaire. L'objectif ? Montrer qu'avec de la volonté politique, nous pourrions dépenser utilement la cagnotte de 141 millions constituée par Pécresse. En finançant un demi-tarif pour tous les retraité.e.s francilien.ne.s, mais aussi la gratuité des transports en commun lors des pics de pollution, en renforçant les moyens des lycées publics ou encore en soutenant vraiment le secteur associatif. Un

amendement bien sûr voté par la gauche mais rejeté par la droite et l'extrême-droite régionales.

Conscient.e.s que dès septembre au niveau national comme régional les coups continueront de pleuvoir sur les Francilien.n.es et en premier lieu sur les plus fragiles, nous continuerons avec constance notre nécessaire travail d'alerte et d'opposition.

@CelineMalaise  
Présidente de groupe  
Elue PCF 75





Michel Jallamion @JallamionMichel

T. Meignen, délégué au déménagement du siège de la région, absent à la séance qui traite de ce déménagement  
@ElusFdGCRIDF



Lamine Camara @laminecamara27

1 enfant sur trois ne part pas en vacances et Valérie #Pécresse baisse le soutien régional au droit aux vacances pour les Francilien-ne-s !



Elus Fdg IDF @ElusFdgCRIDF

#DirectIDF @DidierMignot : « Si vous souhaitez + d'espaces verts, pourquoi démanteler @aeviledefrance, et soutenir le projet #Europacity ? »



Jean-Michel Ruiz @JeanMichelRuiz

Dès qu'on parle #securite, l'alliance LR/FN apparaît clairement à la région. Vote commun sur la niche LR « enrichie » par le FN.  
@ElusFdGCRIDF

## LE FOCUS



### SANTE

#### Complémentaires : Pécresse force la main aux étudiant.e.s boursier.e.s !

La droite régionale n'a décidément pas froid aux yeux ! Brisant le dispositif d'aide au financement de la complémentaire santé des étudiant.e.s boursier.e.s qui existait jusqu'alors, Pécresse supprime la possibilité pour les affilié.e.s au réseau Emevia ou à la LMDE d'en bénéficier. Seule une mutuelle est dorénavant éligible à l'aide régionale : Harmonie, mastodonte privé de la santé. Pourquoi Pécresse a-t-elle donc choisi ce prestataire, alors que de son aveu même il s'agit de la mutuelle connaissant le moins les réalités étudiantes ? Pour notre groupe, il s'agit d'une attaque en règle contre les mutuelles étudiantes et la santé des étudiant.e.s, qui aura des conséquences lourdes à l'heure où un tiers des étudiant.e.s renoncent aux soins faute d'argent.

@JeanMichelRuiz  
Elu PCF 95



### SECURITE

#### Îles de loisirs : LR et le FN en pleine crise de délire sécuritaire

Le débat sur la niche du groupe Les Républicains a donné lieu à un véritable déferlement sécuritaire à droite. Les quelques bonnes idées du rapport, telles que la mobilisation de brigades équestres ou l'obtention du statut de zone balnéaire pour les îles de loisirs ont été abandonnées en cours de route. Et d'autres projets inacceptables sont apparus, tels le survol des îles par des drones ou encore la constitution d'un fichier d'interdits d'accès aux îles ! Cette dernière proposition, issue du FN, a été votée des deux mains par la droite ! Tout cela ne répondra nullement aux attentes des Francilien.ne.s, mais continuera en revanche à nourrir les fantasmes de quelques élus d'extrême-droite.

@FabienGB94  
Elu PCF 94



### ENVIRONNEMENT

#### La protection de l'atmosphère doit devenir un objectif absolu

La pollution de l'air a des conséquences extrêmement lourdes pour les Francilien.ne.s : troubles respiratoires, diminution de l'espérance de vie urbaine... Il faut donc agir d'urgence pour réduire la circulation routière et développer les transports en commun, le fret ferré et fluvial ; pour la rénovation thermique des bâtiments ; ou encore pour rendre l'agriculture moins polluante. Mais tout cela nécessite un investissement financier fort de l'Etat et des collectivités. Nous continuerons à le réclamer, au niveau national comme régional.

@DidierMignot  
Elu PCF 93



### CULTURE

#### Il faut démocratiser l'aide à la jeune création francilienne !

Comme à son habitude, en matière de culture la droite est à l'arrière-garde. Le soutien régional se borne au cadre très officiel et institutionnel, alors que le foisonnement culturel francilien passe aussi par la pratique amateur. Cet oubli des talents culturels émergents ne pourra être comblé par "l'île aux chances", sorte de radio-crochet francilien dont nous pensons que l'organisation ne devrait pas relever du rôle d'une collectivité publique.

@SylvieFuchs  
Elu PCF 77



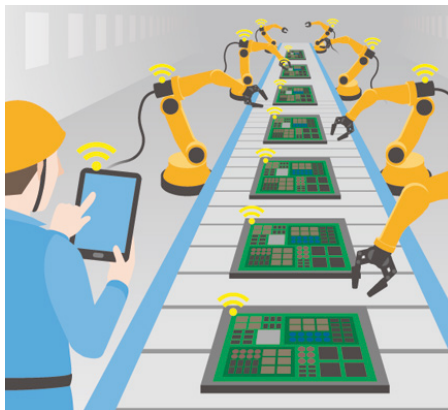
### DEVELOPPEMENT ECONOMIQUE

#### Smart Industrie francilienne : assez de financer les dividendes, misons tout sur les TPE et PME !

Si notre Région a d'immenses potentiels en termes industriels, elle doit aussi faire face à de nombreuses difficultés : délocalisations et suppressions d'emplois, difficultés d'accès au crédit, manque de main d'œuvre qualifiée...

Or notre collectivité a trop souvent tapé à côté de l'objectif en concentrant ses financements sur de grands groupes comme Airbus, PSA ou Sanofi qui les gaspillent en dividendes. Nous proposons de ne financer que l'activité réelle et de prioriser les TPE-PME aux donneurs d'ordre.

@VanessaGhiati  
Elu PCF 92



### SANTE

#### Pour une Région sans SIDA, Pécresse doit clarifier son positionnement

Si toutes les personnes vivant avec le VIH étaient diagnostiquées et si la prévention couvrait tous les publics, le virus se transmettrait de moins en moins jusqu'à atteindre zéro nouvelle contamination. Notre groupe salue donc les efforts réels entrepris par la Région pour lutter contre le virus du VIH/SIDA en Île-de-France. Pour autant, nous demandons à Pécresse de clarifier le positionnement de sa majorité. Pour lutter efficacement, les réflexes conservateurs doivent être combattus ; à l'instar de ceux du maire LR d'Aulnay, interdisant une campagne de prévention à destination des personnes homosexuelles...

@JeanMichelRuiz  
Elu PCF 95

